



ESTRATEGIA DE ACOGIDA, BIENESTAR Y PERMANENCIA

Es una estrategia que busca que las niñas y los niños de educación inicial se sientan reconocidos, escuchados y valorados, a través de acciones educativas y pedagógicas en las que se generen lazos vinculantes entre ellas y ellos, las familias, cuidadores, maestras, maestros y directivos docentes. Promoviendo así la permanencia de las niñas y los niños en el entorno educativo.

¿CÓMO LOGRARLO?
¡CREEMOS NUESTRO PROPIO RECORRIDO!

4 HACIA EL NUEVO CAMINO

Generar espacios para el encuentro entre las niñas y niños de un grado a otro y entre sus maestras y maestros, para verse, escucharse y conocerse.

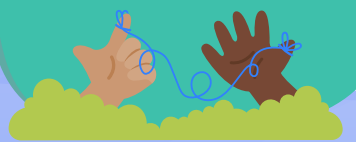


Provocar diálogos con niñas y niños, familias, maestras y maestros para intercambiar saberes y acercarse a nuevas experiencias.

Tiempo sugerido:

2 EL ENCUENTRO DE LOS MUNDOS

Consolidar los lazos afectivos y de confianza a partir de los intereses, vivencias y aportes de las niñas, los niños y sus familias.



Nuevas relaciones y rutinas se dan en estos primeros encuentros, construyen lazos de confianza para generar otras rutas frente a los procesos educativos y pedagógicos.

Tiempo sugerido:

3 RECORRAMOS JUNTOS

Trazar recorridos entre la escuela y el hogar para intercambiar saberes, preguntas, preocupaciones e ideas, y hacer que el entorno educativo sea un lugar que se quiere habitar.



Diseñar experiencias, disponer ambientes, generar condiciones de bienestar y promover la comunicación sobre lo que acontece en la escuela y en el hogar.

Tiempo sugerido:

1 PREPARAR EL CAMINO

Conocer, compartir, atender a las expectativas e inquietudes de las niñas, niños y sus familias, para preparar su llegada al jardín o colegio, así como construir vínculos entre quienes acompañan el desarrollo de las niñas y los niños: Familias, maestros y maestras.



Generar acercamientos, reflexionar y proyectar acciones que promuevan la vinculación efectiva de las niñas y los niños al jardín o colegio. Incluir la estrategia en planes educativos y de gestión.

Tiempo sugerido:

Recuerda que a cada actor se le propone una serie de herramientas para promover su participación en este proceso.

Le invitamos a identificarlas e implementarlas.

- N** Niñas y niños
- F** Familias
- M** Maestras y maestros
- D** Directivos docentes



* Los meses sugeridos varían según el calendario escolar de cada entidad territorial o de cada Establecimiento Educativo