



ENTORNO PERSONAL DE APRENDIZAJE



Un Entorno Personal de Aprendizaje o PLE (por sus siglas en inglés: Personal Learning Environment) es el “conjunto de herramientas, fuentes de información, conexiones y actividades que cada persona utiliza para aprender”.

¿Por qué utilizar un PLE?

- Te permite gestionar tu proceso de aprendizaje de forma autónoma.
- Te ayuda a organizar tus fuentes de información, herramientas y redes de contacto y a compartir estos recursos con otros.
- Puedes desarrollar la capacidad de gestionar la gran cantidad de información que existe en Internet.

¿Cómo crear mi PLE?

1

Selecciona las herramientas que son útiles para tu labor y que usas con mayor frecuencia.

2

Busca en diferentes fuentes de información y selecciona los contenidos de tu interés.

3

Comparte tu selección con tus colegas y con toda la comunidad educativa.



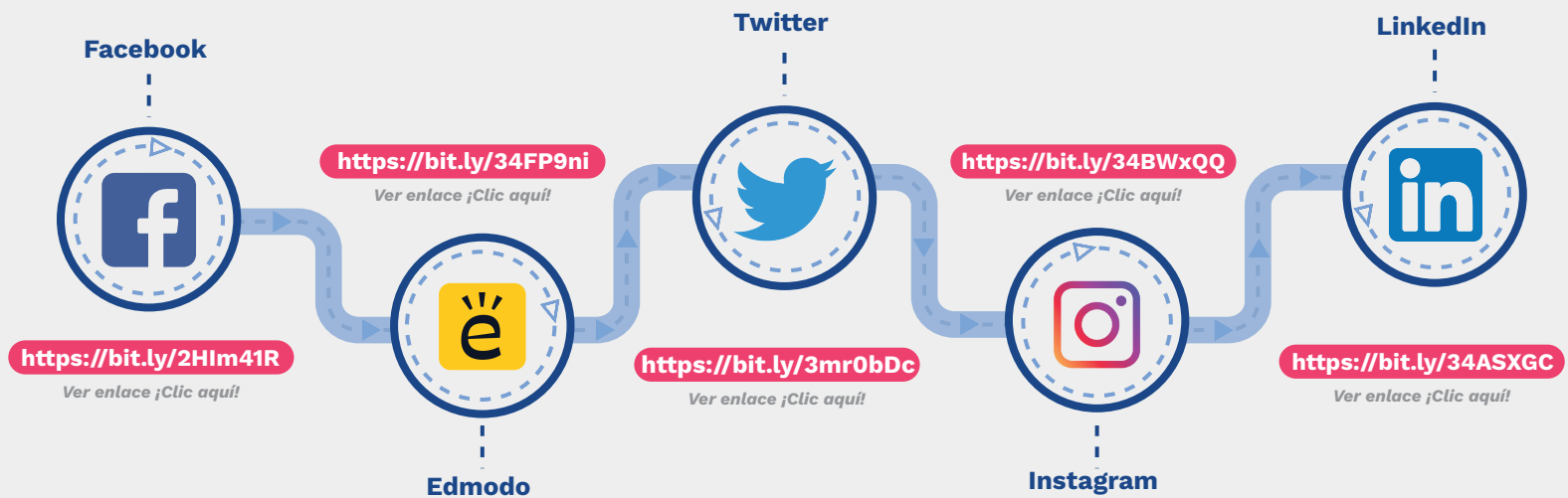
¿Qué herramientas puedes incluir en tu PLE?



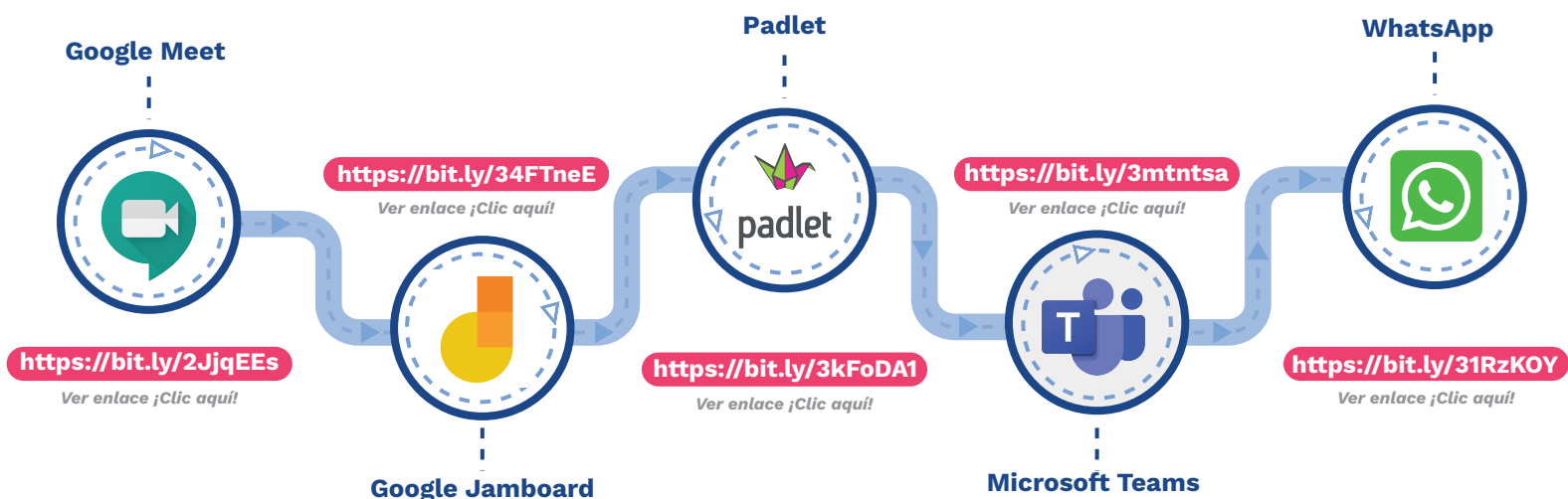
Navegar y buscar información



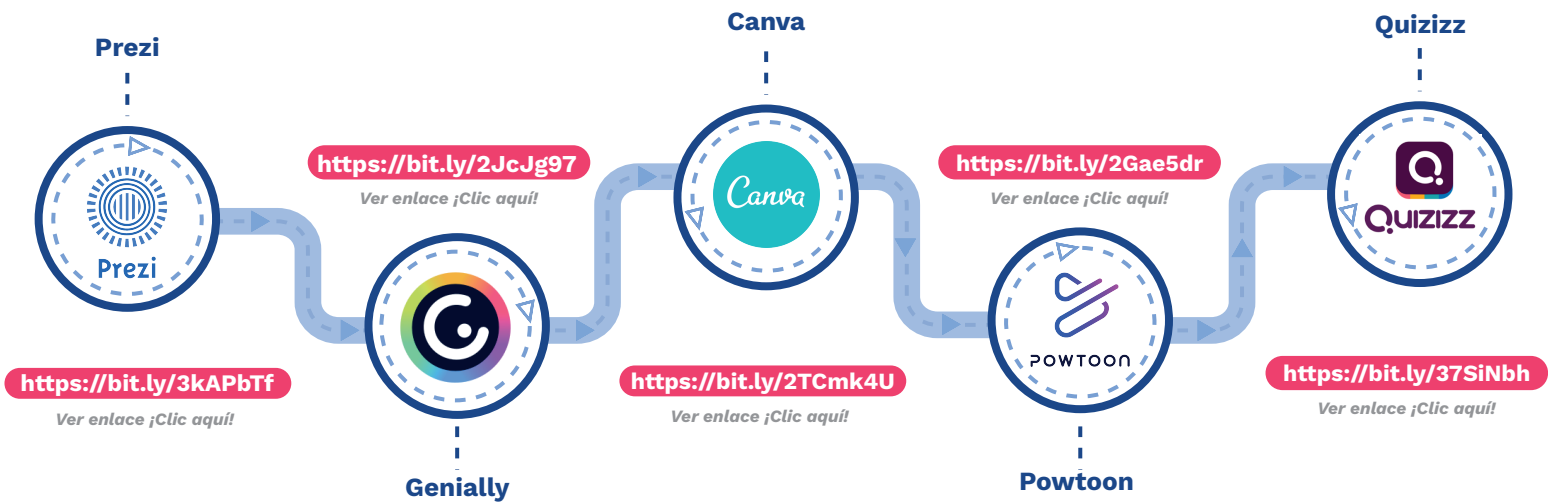
Redes sociales



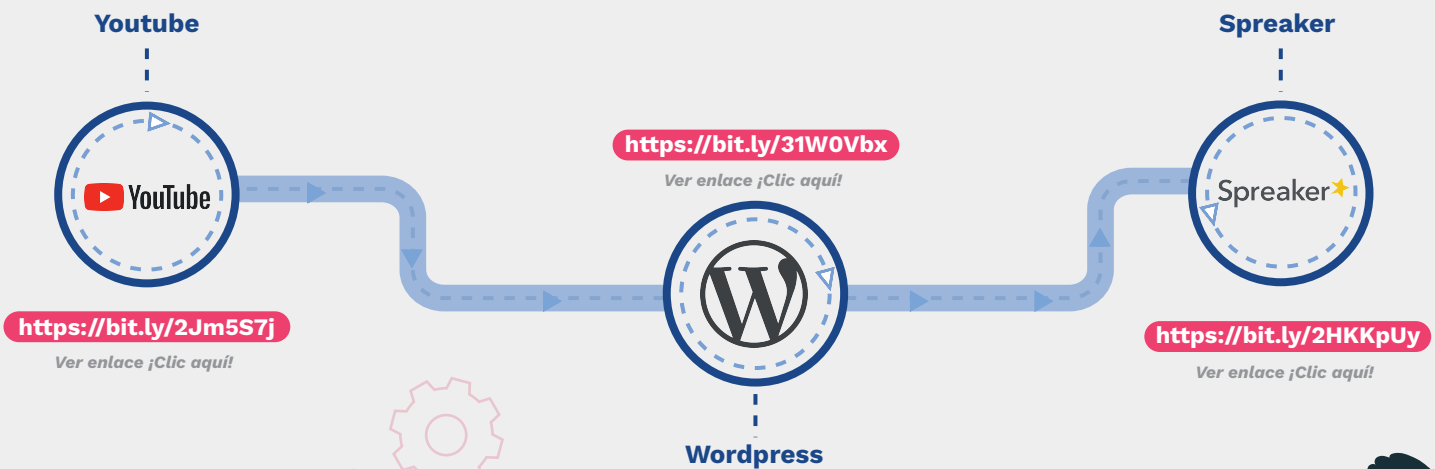
Comunicación y colaboración



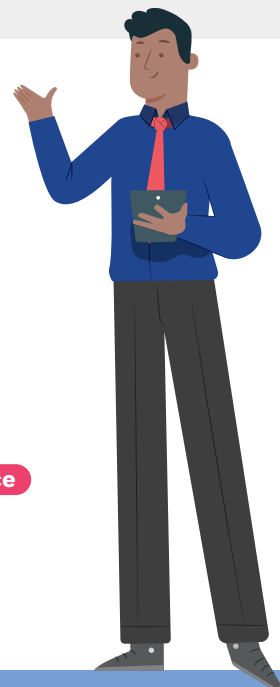
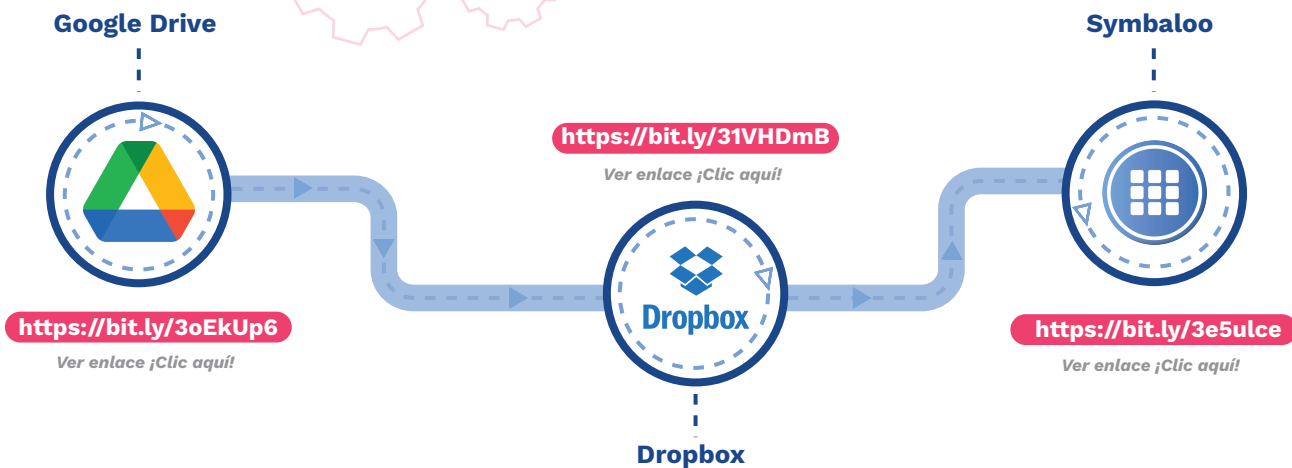
Crear contenidos



Compartir contenido



Organización



Castañeda, L. y Adell, J. (eds.). (2013). Entornos personales de aprendizaje: claves para el ecosistema educativo en red. Alcoy: Marfil.

<https://bit.ly/3murqN7>