



## Guía didáctica para el reconocimiento de la sección "Caracterización de la población inscrita y valorada" del Visor de resultados generales

La sección "Caracterización de la población inscrita y valorada" del **Visor de resultados generales** ha sido creada para analizar la información de la cantidad de estudiantes matriculados, inscritos y que presentaron los instrumentos de valoración a través de diferentes filtros.



### Objetivo

Reconocer la estructura e información que ofrece cada una de las cinco pestañas que conforman la sección tres denominada "Caracterización de la población inscrita y valorada" del Visor de resultados generales.



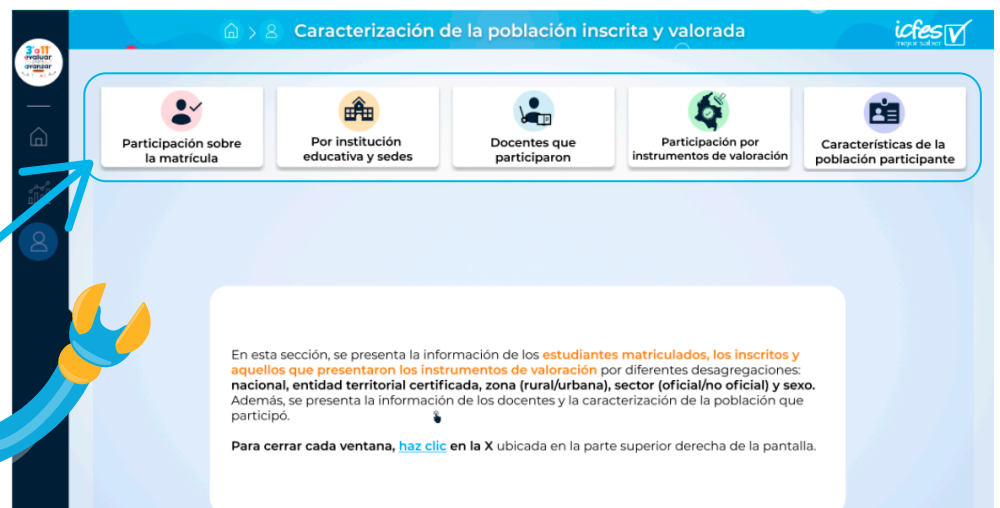
### ¿A quién está dirigido?

Entidades Territoriales Certificadas (ETC), directivos docentes y docentes.

## ¡Comencemos!

1

Ingresa a la sección tres correspondiente a **Caracterización de la población inscrita y valorada** del menú principal e identifica las cinco pestañas que la componen.





2

Haz clic sobre la pestaña **Participación sobre la matrícula**. Luego, interactúa con las opciones de participación y valoración, y con el gráfico de dona (a,b, c) haciendo clic en cada uno.

Haz clic en esta pestaña

Aquí puedes filtrar los resultados.

Interactúa con estos elementos haciendo clic sobre ellos.

3

Haz clic sobre la pestaña **Por institución educativa y sedes**. Aquí puedes usar los filtros o hacer clic en las gráficas y en la tabla para analizar la información de tu interés.

Haz clic en esta pestaña.

Aquí puedes filtrar los resultados.

Interactúa con estos elementos haciendo clic sobre ellos.

Grado	Estudiantes simat	Estudiantes inscritos	% estudiantes inscritos	Estudiantes con resultado	% estudiantes con resultados
9	708611	397357	56 %	212778	54 %
10	613889	343490	56 %	180612	53 %
11	529439	295761	56 %	158710	53 %
7	899510	451016	50 %	219357	49 %
8	770230	410592	53 %	204971	49 %
6	841472	445177	53 %	210950	47 %
<b>Total</b>	<b>7246757</b>	<b>3448399</b>	<b>48 %</b>	<b>1834453</b>	<b>53 %</b>

Observa el listado por grado de estudiantes inscritos y estudiante con resultados.



## ¡Analiza!

### Responde la siguiente pregunta

¿Qué objetivo tiene conocer la información de los estudiantes que aplicaron los instrumentos de valoración por institución educativa?

Escriba aquí la respuesta

## Continuemos...

4

Haz clic sobre la pestaña **Docentes que participaron**. Puedes filtrar por ETC y adquirir detalles haciendo clic en el mapa o en la tabla.

Haz clic en esta pestaña

Participación sobre la matrícula | Por institución educativa y sedes | **Docentes que participaron** | Participación por instrumentos de valoración | Características de la población participante

**Docentes participantes por ETC**

Selecciona los filtros de tu preferencia.

▼ Sector Todas

LEYENDA ● Inscritos ● Participantes

Secretaría	Docentes inscritos	Docentes validados	% docentes in
Departamental de Amazonas	90	70	
Departamental de Antioquia	7986	5587	
Departamental de Arauca	1424	1018	
Departamental de Atlántico	1360	891	
Departamental de Bolívar	3625	2380	
Departamental de Boyacá	4906	3837	
Departamental de Caldas	2752	2241	
Departamental de Caquetá	1874	1456	
Departamental de Casanare	1753	1454	
Departamental de Cauca	3171	1677	
Departamental de Cesar	3956	2879	
Departamental de Chocó	2262	1464	
Departamental de Córdoba	5160	3903	
Departamental de Cundinamarca	5875	4086	
Departamental de Guainía	141	73	
Departamental de Guaviare	429	342	
Departamental de Huila	3038	2151	
Departamental de La Guajira	1317	914	
<b>Total</b>	<b>162133</b>	<b>115824</b>	



## ¡Analiza!

### Responde la siguiente pregunta

¿Qué análisis podrías hacer si conoces el número de docentes que participaron en la aplicación de los instrumentos de valoración por cada ETC? ¿Para qué usarías esa información?

Escriba aquí la respuesta

## Continuemos...

5

Haz clic sobre la pestaña **Participación por instrumentos de valoración**. Esta pestaña te permite hacer filtro por área y grado.

Participación sobre la matrícula | Por institución educativa y sedes | Docentes que participaron | **Participación por instrumentos de valoración** | Características de la población participante

Selecciona los filtros de tu preferencia.

▼ Área Todas | ▼ Grado Todas

**Instrumento de valoración por área** | **Cuestionarios auxiliares**

Secretaría	Participación	% participa
AMAZONAS	1254	0
ANTIOQUIA	311655	5
APARTADO	50686	0
ARAUCA	43137	0
ARMENIA	63987	1
ATLANTICO	37827	0
BARRANCABERMEJA	40784	0
BARRANQUILLA	129532	2
BELLO	54342	0
BOGOTA	434793	7
BOLIVAR	84402	1
BOYACA	151842	2
BUCARAMANGA	118799	2
BUENAVENTURA	56783	0

Aquí puedes observar la cantidad de estudiantes que aplicaron el instrumento de valoración de competencias básicas y cuestionarios auxiliares.



6

Finalmente, explora la pestaña **Caracterización de la población participante** y filtra por nivel, grado, zona (rural y urbana) y sector (oficial y no oficial).



**¡Analiza!**

**Responde las siguientes preguntas**

¿Cuál es la importancia de conocer el número de estudiantes que presentaron la prueba por zona? ¿Qué utilidad le darías a esa información?

Escriba aquí la respuesta

Ahora es momento explorar esta sección para que profundices en su uso y conozcas la estructura de las pruebas.

7



Ya estás listo(a) para hacer uso del **Visor de resultados generales** y así apoyar el análisis de resultados que permitirá la formulación de estrategias de fortalecimiento.



¿Te ha surgido alguna duda respecto a esta información? Puedes resolverla con la ayuda de tu tutora virtual EVA

