



Guía didáctica para el reconocimiento de la sección “Resultados de la valoración” del Visor de resultados generales

La sección “Resultados de la valoración” del Visor de resultados generales ha sido creada para analizar las respuestas de competencias básicas y las respuestas de los cuestionarios auxiliares.



Objetivo

Reconocer la estructura e información que ofrece cada una de las cinco pestañas que conforman la sección denominada "Resultados de la valoración" del *Visor de resultados generales*.



¿A quién está dirigido?

Entidades Territoriales Certificadas (ETC), directivos docentes y docentes.

¡Comencemos!

1

Ingresa a la sección dos correspondiente a pestaña Resultados de valoración del menú principal.

Sección dos: Resultados de la valoración.



2

Explora cada una de las pestañas de la sección.



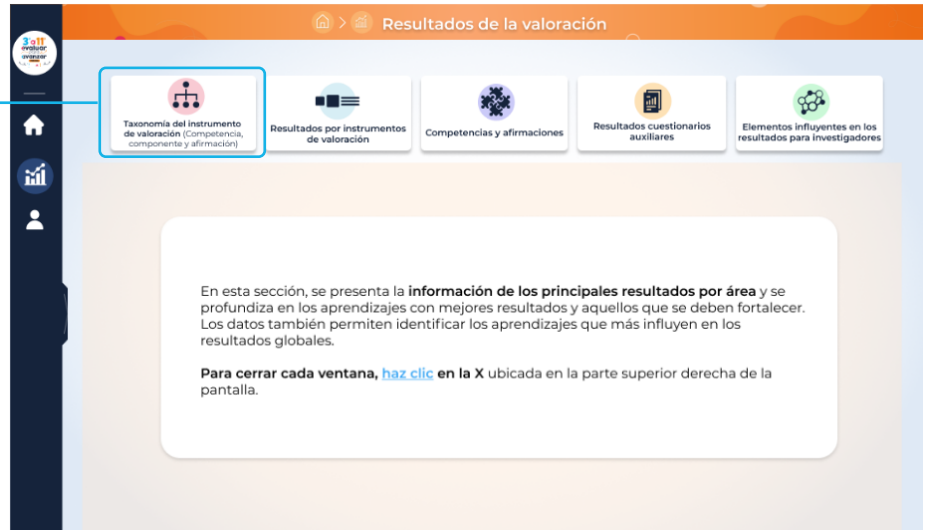
Esta sección está dividida en cinco pestañas. Veamos la información que presenta cada una de ellas.



3

Haz clic en la pestaña *Taxonomía del instrumento de valoración* (competencia, componente y afirmación).

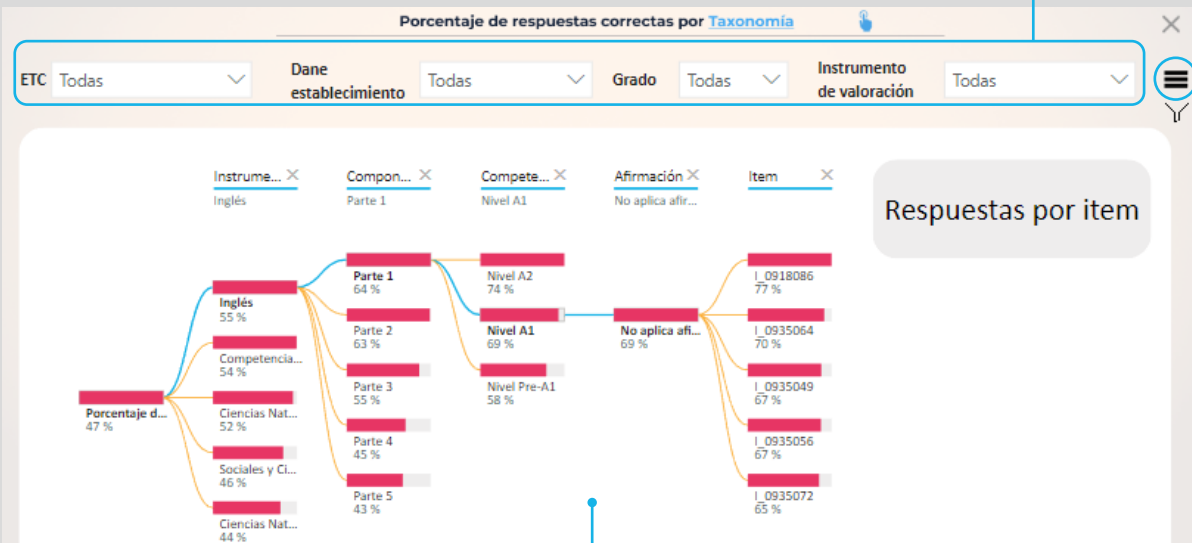
Aquí verás la jerarquía implementada en Evaluar para Avanzar 3º a 11º al interior de cada área de conocimiento, competencia, componente y afirmación.



4

Explora cada área de conocimiento, observa la taxonomía correspondiente y las competencias asociadas.

Puedes usar los filtros para ver el grado, prueba y cuadernillo de tu interés.



Este ícono te permite desplegar más opciones para filtrar la información

Al dar clic sobre la competencia, verás sus componentes y al dar clic sobre estos, verás sus afirmaciones.

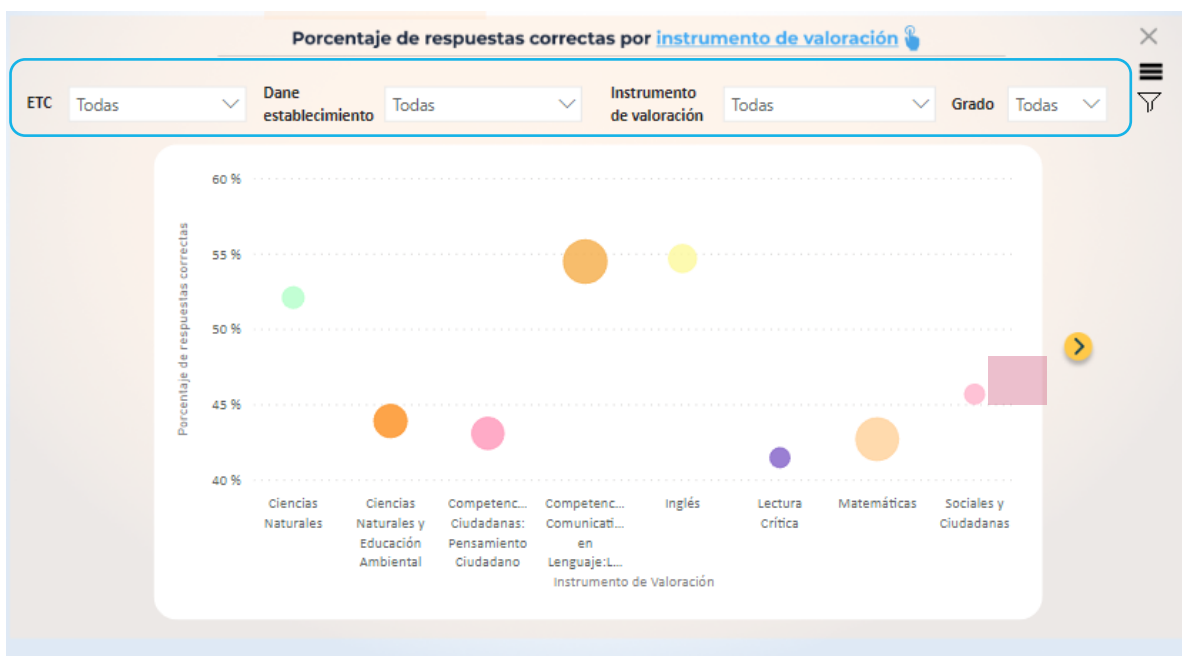


5

Haz clic en la pestaña *Resultados por área*.



En esta pestaña observarás diversos gráficos con el porcentaje de respuestas correctas por instrumento de valoración, **competencias, afirmaciones y evidencias**.



Puedes usar las flechas de avance y retroceso. También podrás filtrar por cuadernillo, área, ETC, zona y sector de tu interés.

6

Haz clic en la pestaña *Competencias y afirmaciones*.



En esta pestaña verás dos gráficos con información detallada sobre la cantidad y porcentaje de respuestas correctas por competencias y afirmaciones. Cuenta con los filtros para que hagas la búsqueda de tu interés. Recuerda que los gráficos son interactivos.



Cuenta con los filtros para que hagas la búsqueda de tu interés. Recuerda que los gráficos son interactivos.



¡Ponte a prueba!



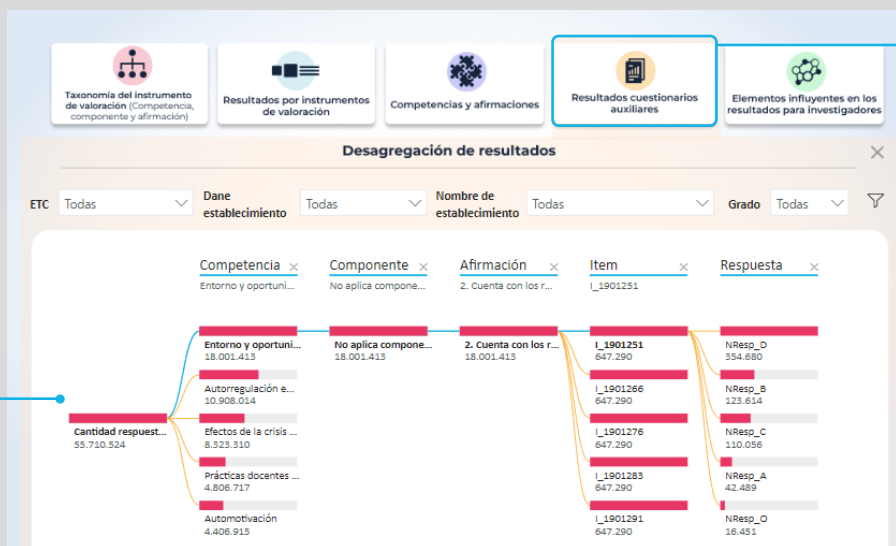
Elige la respuesta correcta a la siguiente pregunta:

En la pestaña *Competencias y afirmaciones* es posible filtrar la siguiente información:

- A. Grado, prueba, cuadernillo, modalidad y ETC.
- B. Grado, prueba, competencia y afirmación.
- C. Competencia, número de respuestas correctas y ETC.
- D. Ninguna de las anteriores.

7

Haz clic en la pestaña *Resultados cuestionarios auxiliares*.



Aquí encontrarás información sobre la taxonomía de los resultados por componentes, afirmaciones, evidencias e ítems por grado y cuadernillo.

Este gráfico es interactivo y, al hacer clic sobre un componente, aparecerá la información correspondiente a sus afirmaciones, evidencias e ítems relacionados.



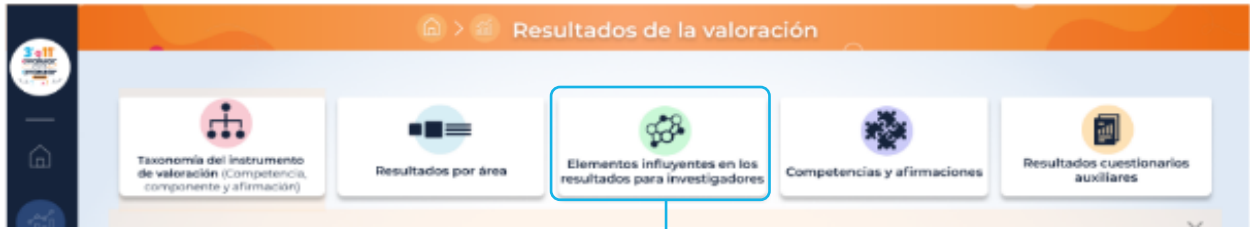
¡Analiza!

En tu rol como docente o directivo docente: ¿Qué información es importante analizar en la pestaña *Resultados cuestionarios auxiliares*?

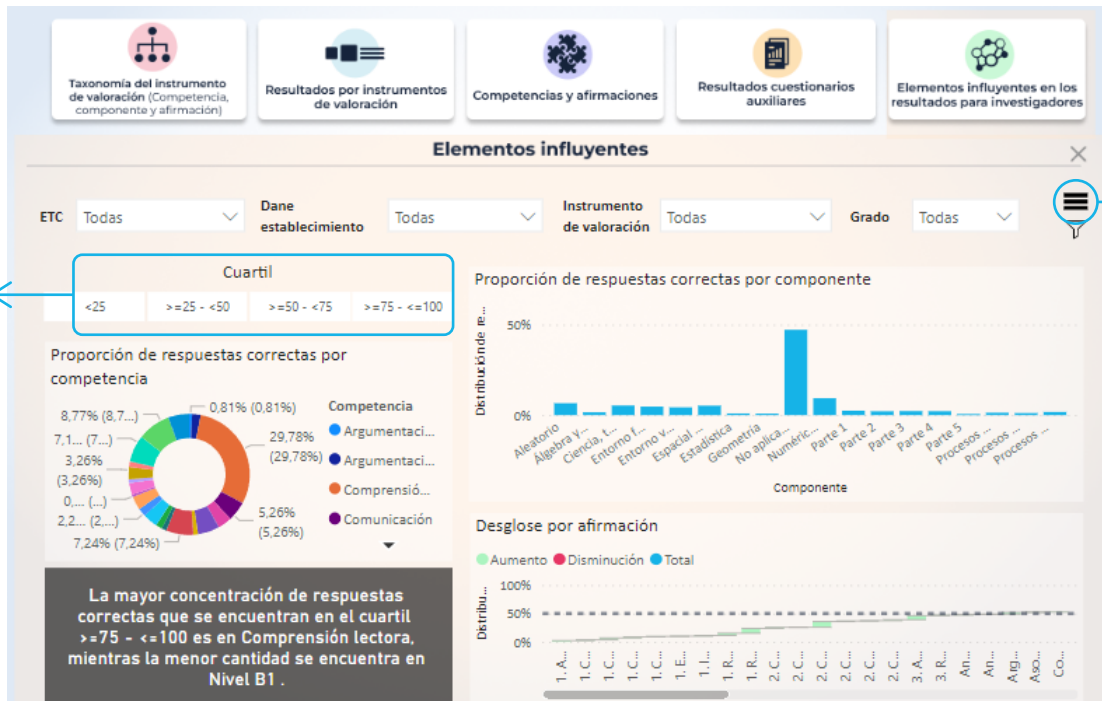
Escribe aquí tu respuesta.

8

Haz clic en la pestaña *Elementos influyentes en los resultados para investigadores*.



En esta pestaña encontrarás información sobre la proporción de respuestas correctas por **competencia, componente y afirmación**.



Adicional al uso de filtros por grado, prueba, jornada, modalidad y ETC puedes observar la información

Este ícono te permite desplegar más opciones para filtrar la información

Todos los gráficos son interactivos: al hacer clic en cada uno de ellos podrás ver información detallada por componente, competencia y afirmación.



¡Analiza!

desde tu rol profesional analiza la veracidad de esta afirmación: “En la pestaña *Elementos influyentes en los resultados para investigadores* solo es posible visualizar la información por cuartiles”.

Escribe aquí tu respuesta.

¿Qué pestañas anidan diversos gráficos con el porcentaje de respuestas correctas por instrumento de valoración, competencias, afirmaciones y evidencias?

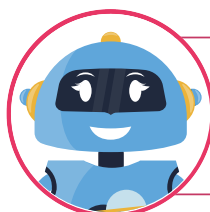
- A. Taxonomía del instrumento de valoración (competencia, componente y afirmación).
- B. Resultados por área.
- C. Elementos influyentes en los resultados para investigadores.
- D. Competencias y afirmaciones.
- E. Resultados cuestionarios auxiliares.



Ahora explora esta sección para que profundices en su uso y realices satisfactoriamente el análisis de los resultados de la valoración.



Ya estás listo(a) para continuar explorando el Visor de resultados generales. Es momento de revisar la guía didáctica *Caracterización de la población inscrita y valorada*



¿Te ha surgido alguna duda respecto a esta información?
Puedes resolverla con la ayuda de tu tutora virtual EVA

