



Guía didáctica para el reconocimiento de la **página principal** del Visor de resultados generales

El Visor de resultados generales ha sido creado para ofrecer herramientas para el seguimiento y fortalecimiento de los aprendizajes de los estudiantes del país.



Objetivo

Reconocer el menú de navegación de la página principal del Visor de resultados generales e identificar las pestañas de la primera sección del visor denominada "Introducción".



¿A quién está dirigido?

Equipos técnicos de las secretarías de educación certificadas, directivos docentes y docentes.

¡Comencemos!

1

Ingresa al navegador e introduce la dirección

<https://evaluarparaavanzar311.icfes.gov.co/>

2

Ingresa el usuario y la contraseña.



Login

Usuario

Contraseña

Ingresar

¿Olvidó su usuario? ¿Olvidó su contraseña?
Inscripción Docente

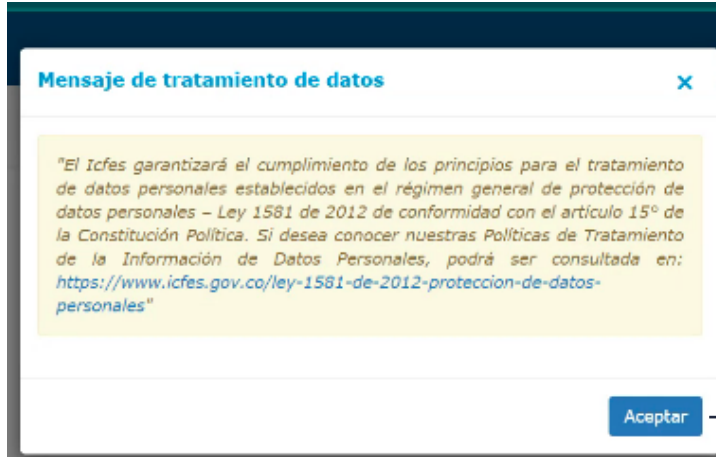
Si es Rector o Director: su usuario y contraseña es el que usa para Icfes - Prisma, si no lo tiene solicítelo aquí

Son los mismos asignados al momento de la inscripción.



3

Acepta el consentimiento para el tratamiento de datos personales.



Haz clic aquí

4

Selecciona la pestaña del *Visor de resultados generales*.

VISOR RESULTADOS GENERALES

5

Selecciona el año en curso.

Selección año

2022



¡Ponte a prueba!

Haz clic aquí

Responde la siguiente pregunta:

Para acceder al *Visor de resultados generales* es necesario...

- A. Solicitar a través de la página web del ICFES un usuario y contraseña.
- B. Inscribirse en el Visor de resultados a través de la página de Evaluar para Avanzar.
- C. Ingresar el usuario y contraseña asignados al momento de la inscripción en Evaluar para Avanzar.
- D. Pedir a la ETC el usuario y contraseña asignadas al colegio.

Si has logrado responder esta pregunta rápidamente, continúa revisando la guía. De lo contrario, regresa a **1** para repasar el proceso de ingreso al *Visor de resultados generales*





6

Inicia la exploración haciendo clic en comenzar.



7

Reconoce el menú principal del visor.



8

En la primera sección llamada "Introducción" tendrás acceso a tres opciones: instrumentos valoración, cuestionarios auxiliares y otras herramientas.



Haz clic en cualquiera de las opciones para ver la información que contienen



9

Si ingresas a la pestaña **Instrumentos de valoración** podrás conocer los instrumentos que se aplican en cada una de las áreas de las competencias básicas.

Instrumentos de valoración

Haz clic aquí para cerrar esta pestaña.

Instrumentos de valoración

Preguntas de selección múltiple

Áreas competencias básicas.

Instrumentos de valoración	Grados										
	3°	4°	5°	6°	7°	8°	9°	10°	11°		
Matemáticas	■	■	■	■	■	■	■	■	■	■	■
Competencias Comunicativas en Lenguaje: Lectura	■	■	■	■	■	■	■	■	■	■	■
Lectura crítica								■	■	■	■
Ciencias Naturales y Educación Ambiental			■	■	■	■	■	■	■	■	■
Ciencias Naturales									■	■	■
Competencias Ciudadanas: Pensamiento Ciudadano				■	■	■	■	■	■	■	■
Sociales y ciudadanas									■	■	■
Inglés									■	■	■
Cuestionarios Auxiliares	■	■	■	■	■	■	■	■	■	■	■

10

Si ingresas a la pestaña **Cuestionarios auxiliares** podrás conocer los componentes que conforman los cuestionarios auxiliares y las habilidades que indaga.

Cuestionarios auxiliares

¿Qué se indaga en los cuestionarios auxiliares?

- Habilidades socioemocionales**
 - Empatiza con otros.
 - Tiene confianza en sus habilidades para alcanzar las metas que se propone.
- Factores asociados**
 - Entorno para el aprendizaje.
- Valoración de factores ante situaciones de cambio**
 - Efectos de la crisis en las opiniones de los estudiantes.
 - Entorno y oportunidades para el aprendizaje en casa durante la crisis.
 - Prácticas docentes y recursos escolares disponibles durante la crisis

11

Si ingresas a la pestaña **Otras herramientas** podrás ver los recursos que te ayudarán a apropiarte de los resultados de los instrumentos aplicados.

Otras herramientas

Haz clic en los botones para conocer más

- Preguntas y rubricas por área
- Guías de orientación, dirigidas a los docentes
- ▶ Videos instructivos de cada uno de los instrumentos de valoración

Lectura Crítica

Matemáticas

Competencias Ciudadanas

Ciencias Naturales

Inglés

Cuestionarios Auxiliares

- Infografías, manuales y video cápsulas
- Visor de gestión en inscripción y presentación
- Sesiones de divulgación, socialización y acompañamiento

Haz clic en cada herramienta para conocer su contenido.

Aquí encontrarás únicamente las generalidades de las herramientas. Para profundizar ingresa a la caja de herramientas en la página del ICFES o en la colección de Colombia Aprende de Evaluar para Avanzar.



12

Si ingresas a la pestaña **Mesa de ayuda** podrás conocer los canales de comunicación que tienes a tu disposición.



¡Ponte a prueba!

Escribe una reflexión breve y concisa sobre la importancia de conocer la información que te provee cada pestaña para el análisis de los resultados de tus estudiantes.



INSTRUMENTOS DE VALORACIÓN

CUESTIONARIOS AUXILIARES

OTRAS HERRAMIENTAS

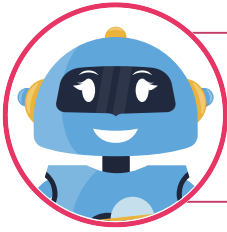
MESA DE AYUDA

Ahora podrás explorar esta sección para que profundices en su uso y conozcas la estructura de los instrumentos de valoración.



13

Ya estás listo(a) para continuar explorando el Visor de resultados generales. Es momento de revisar la guía didáctica **Resultados de la valoración**



¿Te ha surgido alguna duda respecto a esta información?

Puedes resolverla con la ayuda de tu tutora virtual EVA

